

「ドローンxAI」による山・海・川の搜索

要救助者発見



山中のどこかで助けを待つ人を
AIにより迅速に発見

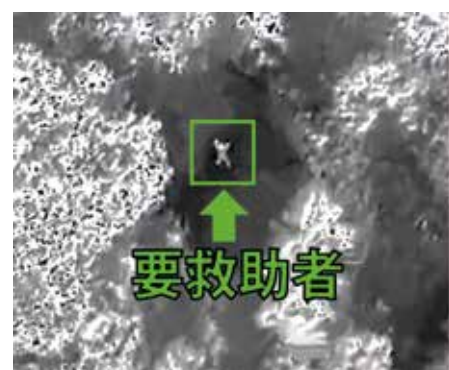
赤外線カメラ搭載のドローンだけでは、 「要救助者の迅速な発見は難しい」 ことをご存じですか？



例：山岳救助コンテスト(Japan Inovation Challenge)での検索写真



赤外線カメラ搭載ドローン



赤外線写真(拡大)

問題点1

木との衝突を避けるため、飛行高度は対地で30m以上とる必要があります。

問題点2

人はかなり小さく写るので人力で1枚1枚の写真を確認するのは大変な作業です。

解決策

「Drone View®」ならAIが1,000枚以上の写真の中に潜む要救助者を迅速に発見します。

開発元

株式会社mmガード

本社：〒103-0027

東京都中央区日本橋3-2-14 新槇町ビル別館第1・2F

横浜研究センター：〒231-0015

横浜市中区尾上町5-80 神奈川中小企業センタービルi 703

E-Mail : hello @ mmguard.jp

URL : <https://www.droneview.co.jp>

代理店