

インフラ点検ソフト“違いがわかるAI”「Drone View[®]」

風力発電ブレード点検



ドローンによる高所へのアプローチと
AIによる異常検知

風車のブレード点検を 危険が伴う ロープ作業でしていませんか？

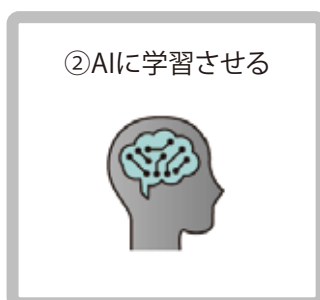


ドローンとAIで風力発電施設の点検をDX化することができます。

洋上風力など、今まで船でのアプローチが必要だった場所も、片道4km程度なら海辺から離陸して点検する事ができます。

インフラ点検ソフト「Drone View[®]」の特徴

■ 一般的なAI(教師データあり)



問題点

教師データとして
多くの異常の写真が
必要

■ Drone View(教師データなし)



解決策

正常時の写真だけで
学習可能

開発元

株式会社mmガード

本社:〒103-0027

東京都中央区日本橋3-2-14 新槇町ビル別館第1・2F

横浜研究センター:〒231-0015

横浜市中区尾上町5-80 神奈川中小企業センタービルi 703

E-Mail: hello@mmguard.jp

URL: <https://www.droneview.co.jp>

代理店